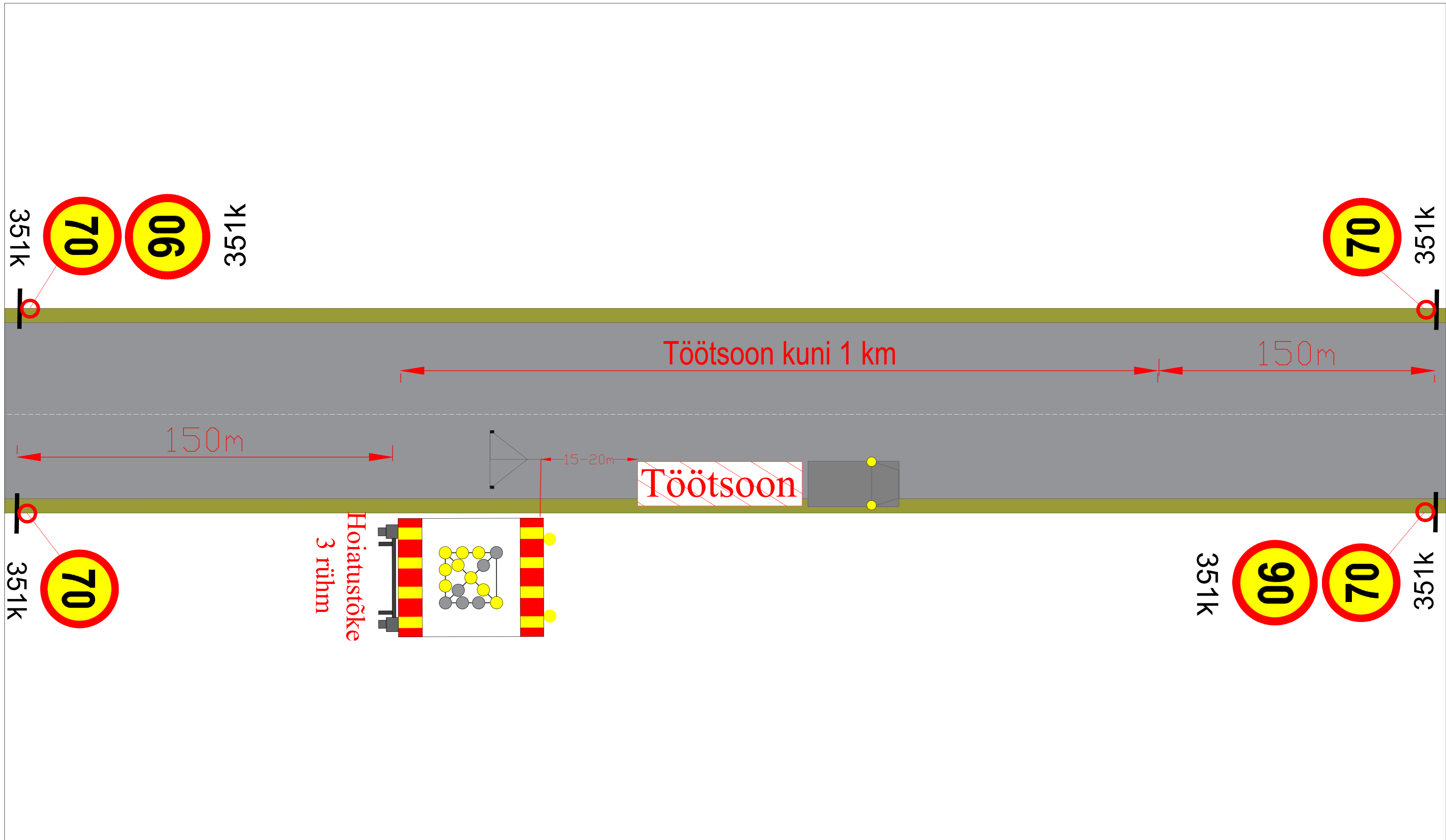


Märkused:	Lisa märkused:	Lisa märkused:
<ol style="list-style-type: none"> Muud olemasolevad liiklusmärgid, mis lähevad vastuollu antud ajutise ehitusaegse liikluskorraldusega, tuleb kinni katta. Vajadusel korrigeerida liikluskorralduse tööetapil olukorra kohaseks. Vajadusel lisada objektile täiendavaid liiklusmärke. Ajutised ehitusaegsed liiklusmärgid tuleb paigaldada nii, et nad on liiklejale üheselt mõistetavad ja arusaadavad. Tagada kogu ehitustööde vältel ajutiste liiklusmärkide püstiolek ja loetavus. Joonist lugeda märgitud numbrite järgi. 	<p>Tee nr 3 159-174</p> <p>1. Aasta keskmine ööpäevane liiklus 4600</p> <p>Sõiduaudod ja pakiaudod (%) 89</p> <p>Veoaudod ja autobussid (%) 3</p> <p>Autorongid (%) 8</p>	<p>Tee nr 3 km 155-159</p> <p>1. Aasta keskmine ööpäevane liiklus 6808</p> <p>Sõiduaudod ja pakiaudod (%) 93</p> <p>Veoaudod ja autobussid (%) 2</p> <p>Autorongid (%) 5</p>

LEPPEMÄRGID	
	Töötsoon
	Märgid 686a/686b 10 sammuga
	Paigaldatav ajutine liiklusmärk
	Olemasolev liiklusmärk

<p>Tähe põik 8, Kambja vald, Tartu maakond Telefon: +372 5248 400 E-post: info@lounaliiklus.ee</p>	<p>Projekt nimetus: Katte taastusremont</p>	<p>Kuupäev 02.03.2026</p>
	<p>Objekti asukoht: Riigitee nr 3 Jõhvi-Tartu-Valga km 155,421-174,49</p>	<p>Töö nr: 029/26</p>
<p>Koostas: Indrek Vähi</p> <p>Tellijä: Tref AS</p>	<p>Joonis: Ajutine liikluskorralduskeem</p>	<p>Joonis nr : 1 - (6)</p> <p>Mõõtkava</p>



Märkused:

- Muud olemasolevad liiklusmärgid, mis lähevad vastuollu antud ajutise ehitusaegse liiklusskeemiga, tuleb kinni katta.
- Vajadusel korrigeerida liiklusskeem tööetapil olukorra kohaseks.
- Vajadusel lisada objektile täiendavaid liiklusmärke.
- Ajutised ehitusaegsed liiklusmärgid tuleb paigaldada nii, et nad on liiklejale üheselt mõistetavad ja arusaadavad.
- Tagada kogu ehitustööde vältel ajutiste liiklusmärkide püstiolek ja loetavus.
- Joonist lugeda märgitud numbrite järgi.



Lisa märkused:

- Tee nr 3 159-174
- Aasta keskmine ööpäevane liiklus 4600
Sõiduaudod ja pakiaudod (%) 89
Veoaudod ja autobussid (%) 3
Autorongid (%) 8

Lisa märkused:

- Tee nr 3 km 155-159
- Aasta keskmine ööpäevane liiklus 6808
Sõiduaudod ja pakiaudod (%) 93
Veoaudod ja autobussid (%) 2
Autorongid (%) 5

LEPPEMÄRGID

- | | | | |
|---|-----------------------------------|---|---------------------------------|
|  | Töösoon |  | Paigaldatav ajutine liiklusmärk |
|  | Märgid
686a/686b
10 sammuga |  | Olemasolev liiklusmärk |



Tähe põik 8, Kambja vald, Tartu maakond
Telefon: +372 5248 400
E-post: info@lounaliiklus.ee

Koostas: Indrek Vähi

Tellijä: Tref AS

Projekti nimetus:
Katte taastusremont

Objekti asukoht:
Riigitee nr 3 Jõhvi-Tartu-Valga km
155,421-174,49

Joonis: **Ajutine liikluskorraldusskeem**

Kuupäev
02.03.2026

Töö nr: 029/26

Joonis nr :
3 - (6)

Möötkava



Märkused:

- Muud olemasolevad liiklusemärgid, mis lähevad vastuollu antud ajutise ehitusaegse liiklusekeemiga, tuleb kinni katta.
- Vajadusel korrigeerida liiklusekem tööetapil olukorra kohaseks.
- Vajadusel lisada objektile täiendavaid liiklusemärgid.
- Ajutised ehitusaegsed liiklusemärgid tuleb paigaldada nii, et nad on liiklejale üheselt mõistetavad ja arusaadavad.
- Tagada kogu ehitustööde vältel ajutiste liiklusemärgide püstiolek ja loetavus.
- Joonist lugeda märgitud numbrite järgi.

Lisa märkused:

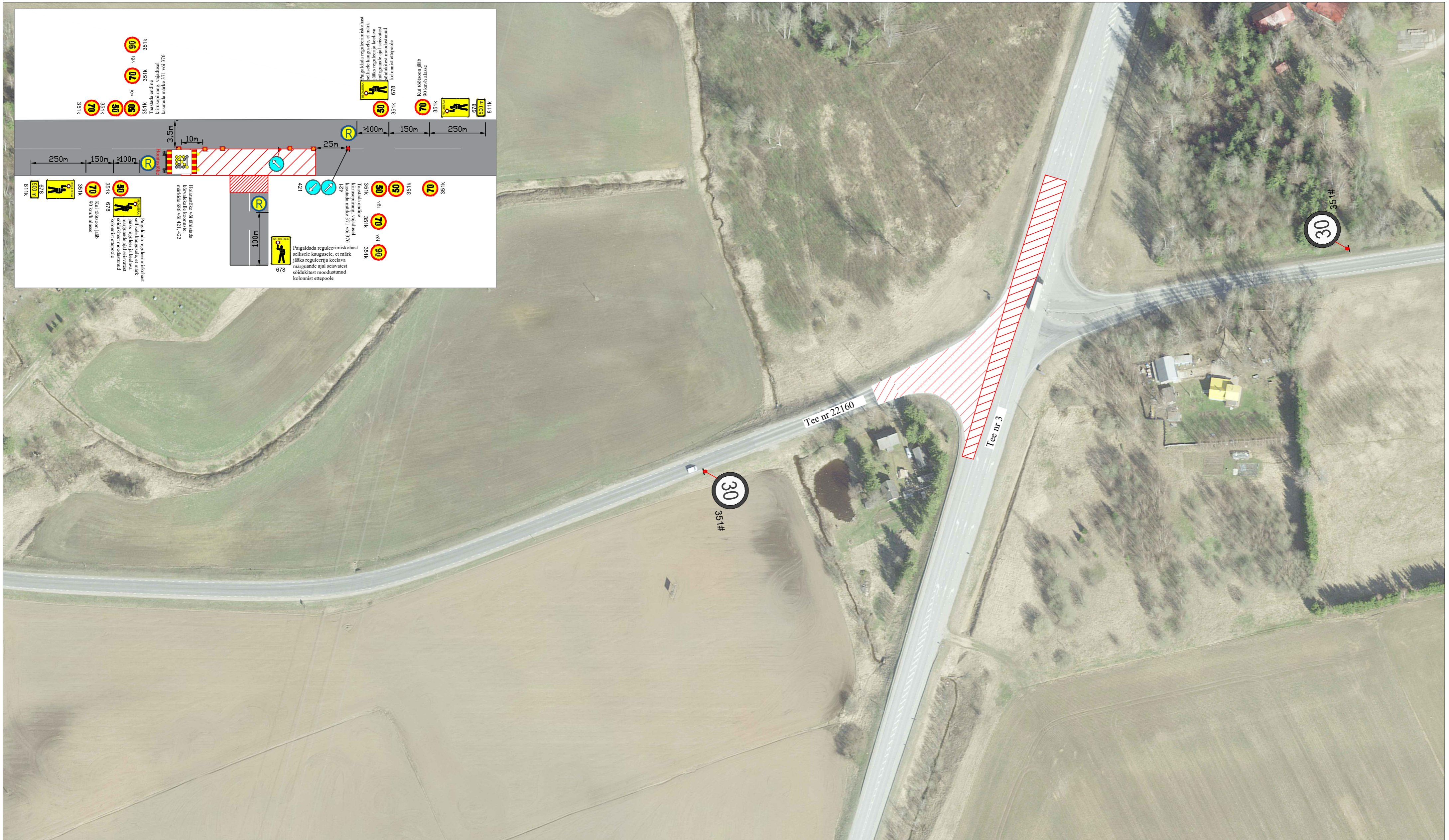
- Tee nr 3 159-174
- Aasta keskmine ööpäevane liiklus Sõiduaudod ja pakiaudod (%) 89
Veoaudod ja autobussid (%) 3
Autorongid (%) 8

Lisa märkused:

- Tee nr 3 km 155-159
- Aasta keskmine ööpäevane liiklus 6808
Sõiduaudod ja pakiaudod (%) 93
Veoaudod ja autobussid (%) 2
Autorongid (%) 5

LEPPEMÄRGID			
	Töötsoon		Paigaldatav ajutine liiklusmärk
	Märgid 686a/686b 10 sammuga		Olemasolev liiklusmärk

<p>Lõunaliiklus Sinu liikluskorraldaja</p> <p>Tähe põik 8, Kambja vald, Tartu maakond Telefon: +372 5248 400 E-post: info@lounaliiklus.ee</p>	Projekti nimetus: Katte taastusremont	Kuupäev 02.03.2026
	Objekti asukoht: Riigitee nr 3 Jõhvi-Tartu-Valga km 155,421-174,49	Töö nr: 029/26
Koostas: Indrek Vähi	Joonis nr : 4 - (6)	
Tellija: Tref AS	Joonis: Ajutine liikluskorralduskeem	Möötkava



Märkused:

- Muud olemasolevad liiklusmärgid, mis lähevad vastuollu antud ajutise ehitusaegse liiklusskeemiga, tuleb kinni katta.
- Vajadusel korrigeerida liiklusskeem tööetapi olukorra kohaseks.
- Vajadusel lisada objektile täiendavaid liiklusmärke.
- Ajutised ehitusaegsed liiklusmärgid tuleb paigaldada nii, et nad on liiklejale üheselt mõistetavad ja arusaadavad.
- Tagada kogu ehitustööde vältel ajutiste liiklusmärkide püstiolek ja loetavus.
- Joonist lugeda märgitud numbrite järgi.

Lisa märkused:

- Tee nr 3 159-174
- Aasta keskmine ööpäevane liiklus 4600
Sõiduaudod ja pakiaudod (%) 89
Veoaudod ja autobussid (%) 3
Autorongid (%) 8

Lisa märkused:

- Tee nr 3 km 155-159
- Aasta keskmine ööpäevane liiklus 6808
Sõiduaudod ja pakiaudod (%) 93
Veoaudod ja autobussid (%) 2
Autorongid (%) 5

LEPPEMÄRGID			
	Töösoon		Paigaldatav ajutine liiklusmärk
	Märgid 686a/686b 10 sammuga		Olemasolev liiklusmärk

 Tähe põik 8, Kambja vald, Tartu maakond Telefon: +372 5248 400 E-post: info@lounaliiklus.ee	Projekti nimetus: Katte taastusremont	Kuupäev 02.03.2026
	Objekti asukoht: Riigitee nr 3 Jõhvi-Tartu-Valga km 155,421-174,49	Töö nr: 029/26
Koostas: Indrek Vähi	Joonis nr : 5 - (6)	Möötkava
Tellijä: Tref AS	Joonis: Ajutine liikluskorraldusskeem	



Märkused:

1. Muud olemasolevad liiklusmärgid, mis lähevad vastuollu antud ajutise ehitusaegse liiklusskeemiga, tuleb kinni katta.
2. Vajadusel korrigeerida liiklusskeem tööetapil olukorra kohaseks.
3. Vajadusel lisada objektile täiendavaid liiklusmärke.
4. Ajutised ehitusaegsed liiklusmärgid tuleb paigaldada nii, et nad on liiklejale üheselt mõistetavad ja arusaadavad.
5. Tagada kogu ehitustööde vältel ajutiste liiklusmärkide püstiolek ja loetavus.
6. Joonist lugeda märgitud numbrite järgi.





Lisa märkused:

Tee nr 3 159-174
 1. Aasta keskmine ööpäevane liiklus 4600
 Sõiduaudod ja pakiaudod (%) 89
 Veoaudod ja autobussid (%) 3
 Autorongid (%) 8

Lisa märkused:

Tee nr 3 km 155-159
 1. Aasta keskmine ööpäevane liiklus 6808
 Sõiduaudod ja pakiaudod (%) 93
 Veoaudod ja autobussid (%) 2
 Autorongid (%) 5

LEPPEMÄRGID

- | | | | |
|---|-----------------------------------|---|---------------------------------|
|  | Töötsoon |  | Paigaldatav ajutine liiklusmärk |
|  | Märgid
686a/686b
10 sammuga |  | Olemasolev liiklusmärk |



Lõunaliiklus
 Sinu liikluskorraldaja
 Tähe põik 8, Kambja vald, Tartu maakond
 Telefon: +372 5248 400
 E-post: info@lounaliiklus.ee

Koostas: Indrek Vähi

Tellija: Tref AS

Projekti nimetus:
Katte taastusremont

Objekti asukoht:
Riigitee nr 3 Jõhvi-Tartu-Valga km
155,421-174,49

Joonis: **Ajutine liikluskorraldusskeem**

Kuupäev
02.03.2026

Töö nr:
029/26

Joonis nr :
6 - (6)

Mõotkava